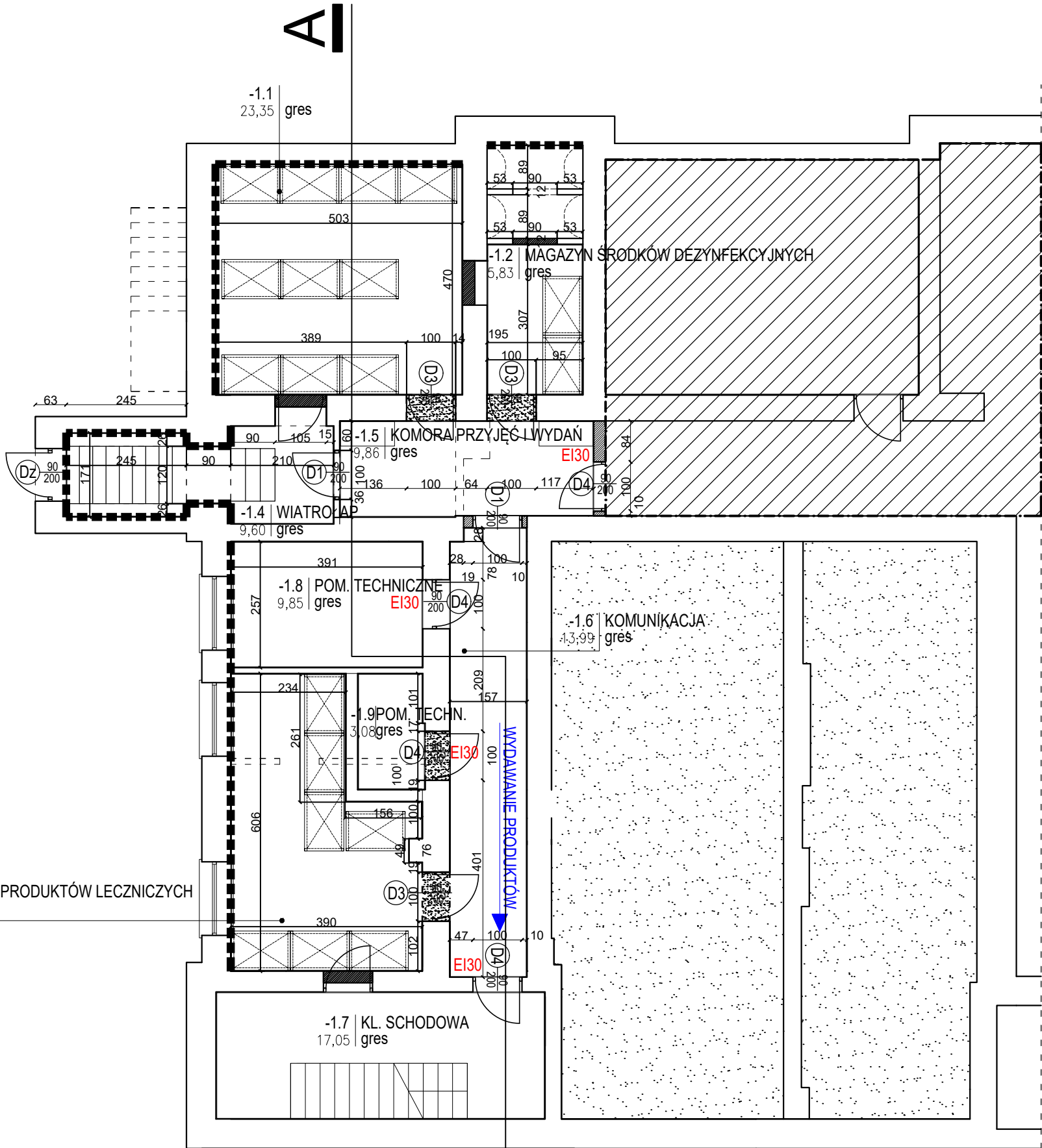


DOSTAWA PRODUKTÓW

-1.3 | MAGAZYN PRODUKTÓW LECZNICZYCH  
19,15 gres



## PIWNICA

### ZESTAWIENIE POMIESZCZEŃ I POWIERZCHNI

NR POM.	NAZWA POM.	POSADZKA	POW.(M2)
			PN-ISO 9836:1997
-1.1	MAG. WYR. MEDYCZNYCH	GRES	23,35
-1.2	MAG. ŚR. DEZYNFEKCYJNYCH	GRES	5,83
-1.3	MAG. PROD. LECZNICZYCH	GRES	19,15
-1.4	WIATROŁAP	GRES	9,60
-1.5	KOMORA PRZYJĘĆ I WYDAŃ	GRES	9,86
-1.6	KOMUNIKACJA	GRES	13,99
-1.7	KŁATKA SCHODOWA	GRES	17,05
-1.8	POM. TECHNICZNE	GRES	9,85
-1.9	POM. TECHNICZNE	GRES	3,08
POW. NA KONDYGNACJI OGÓŁEM			111,76

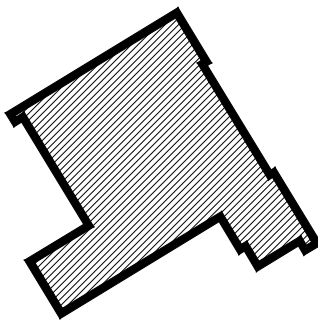
#### LEGENDA:

	ŚCIANY ISTNIEJĄCE
	ŚCIANY PROJEKTOWANE
	WYBURZENIA
	POZA ZAKRESEM OPRACOWANIA
	WYBURZENIA / MIEJSCA MONTAŻU NOWYCH NADPROŻY
	WYKONANIE INJEKCJI

#### UWAGA

- PRZED REALIZACJĄ PRAC BUDOWLANYCH I ZAMAWIANIEM ELEMENTÓW NALEŻY SPRAWDZIĆ WYMIARY NA BUDOWIE LUB WYKONAĆ POMIARY GEODEZYJNE
- WSZELKIE NIEZGODNOŚCI I NIEJASNOŚCI W DOKUMENTACJI ORAZ NA BUDOWIE PRZED WYKONANIEM ROBÓT BUDOWLANYCH NALEŻY ZGŁASZAĆ PROJEKTANTOWI
- WSZELKIE MATERIAŁY WYKOŃCZENIOWE ORAZ WYPOSAŻENIE STAŁE I RUCHOME NALEŻY PRZEDSTAWIĆ DO AKCEPTACJI INWESTORA I PROJEKTANTA

### ORIENTACJA



Embi Architektura  
Spółka z ograniczoną odpowiedzialnością  
26-610 Radom, ul. Szewska 28 lok.2  
tel. 693 223 332

Obiekt:  
PRZEBUDOWA I MODERNIZACJA APTEKI SZPITALA  
PRZY UL. D. SIEDZIKÓWNY "INKI" 4 W IŁŻY  
142503\_4.0001.AR\_17.114

Inwestor-Zleceńodawca:  
SAMODZIELNY PUBLICZNY ZESPÓŁ ZAKŁADÓW OPIEKI ZDROWOTNEJ  
SZPITAL W IŁŻY  
UL. BODZENTYŃSKA 17, 27-100 IŁŻA

Branża:	Architektura	Uprawnienia:	Podpis:
Projektował:	mgr inż. arch. Emilia Skwira	MA 040 / 13	
Sprawił:	mgr inż. arch. Sylwester Piętak	MA 014 / 07	
Opracował:			

Rysunek:

## RZUT PIWNICY - TECHNOLOGIA

Faza:	P. TECHNICZNY	Data:	07/2023	Skala:	1:100
-------	---------------	-------	---------	--------	-------

Projekt ten jest chroniony prawem autorskim.  
Kopiowanie i zmiany mogą być dokonywane jedynie  
za zgodą autorów.

Nr rys.:

1.4